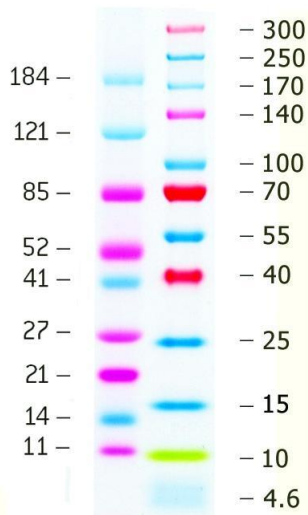


## ProSieve QuadColor Protein Marker, 4.6 - 300 kDa

(4.6, 10, 15, 25, 40, 55, 70, 100, 140  
170, 250 und 300 kDa)



# Lonza

2 x 250 µl

Artikel-Nr.: 830537 | Lonza | Hersteller-Nr.: 00193837

## 235,00 €\*

\*zzgl. MwSt. zzgl. Versandkosten

### Beschreibung

**Bandenanzahl:** 12

**Eigenschaft:** ready-to-use

**Farbstoff:** blau, grün, pink, rot

**Kategorie:** Elektrophorese

**Produkttyp:** Proteinmarker

**Trennbereich:** 4.6 - 300 kDa

**Verpackung:** 2 x 250 µl

Die ProSieve Color Protein Marker enthalten ein Set von sichtbaren Markern aus Proteinen und Farbstoffen für SDS-PAGE Gele. Während der Elektrophorese kann so die Effizienz der Auftrennung überwacht werden. Beim Western Blotting bestätigen Sie den erfolgreichen Transfer.

#### ProSieve QuadColor Protein Marker, 4.6-300 kDa (Abb. rechts)

Der ProSieve QuadColor Protein Marker besteht aus einer Mischung von 12 rekombinanten, hochreinen Proteinen mit folgenden Molekulargewichten: 4.6, 10, 15, 25, 40, 55, 70, 100, 140, 170, 250 und 300 kDa. Die Proteine sind individuell mit vier unterschiedlichen Farbstoffen vorgefärbt. Der Marker ist "ready-to-use", d. h. kein Heizschritt, keine Verdünnung oder Zugabe reduzierender Agenzien nötig.

#### Lagerung und Haltbarkeit:

2 Jahre bei -20°C